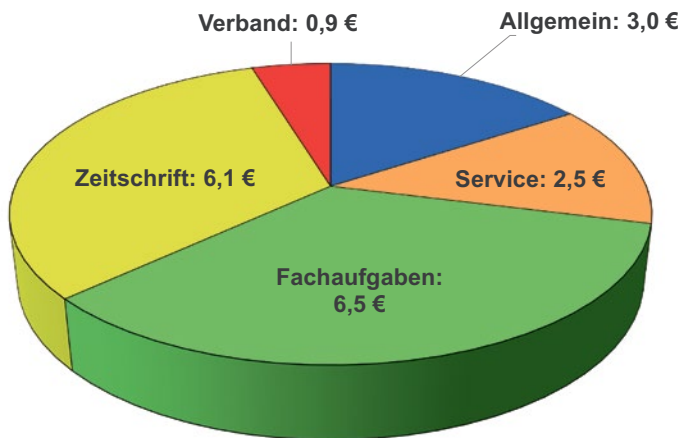
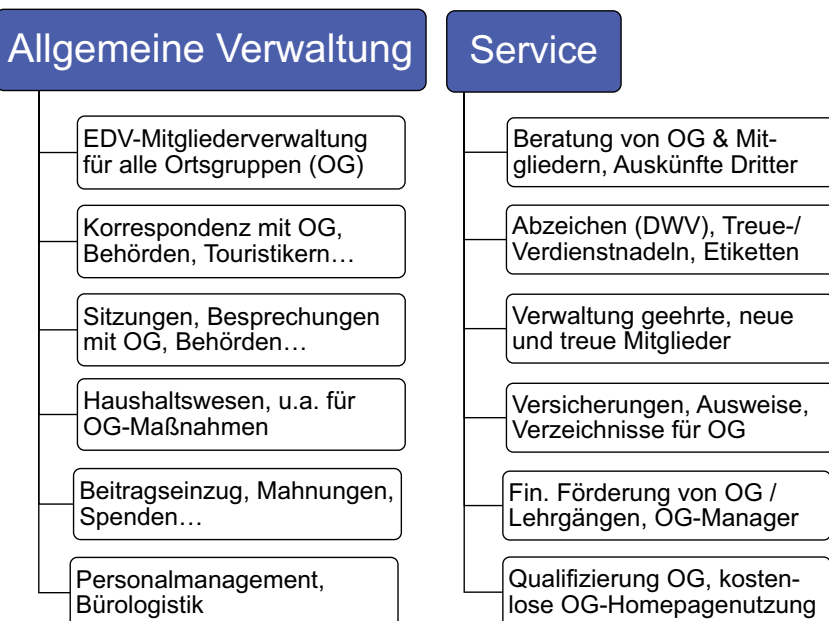


Bekanntlich wird von den Ortsgruppen des Eifelvereins für jedes Vollmitglied 19,- € pro Jahr an den Hauptverein abgeführt, um die satzungsgemäßen Aufgaben des Eifelvereins erfüllen zu können. Aus nachfolgender Übersicht ist die Mittelverwendung zu entnehmen.

## Was geschieht mit meinen 19,- € Mitgliedsbeitrag?



## Gegenleistung für 19,- € / Jahr



## Fachaufgaben

Zertif. WaFü-Lehrgänge,  
ZNL-Fortbildungen

Management: 2.100 km  
HWW, 2.000 km tour. Wege

Naturschutzpreis für OG,  
Mitwirkung § 60 BNatSchG

Kulturpreis für OG, Biblio-  
thek Mayen Fundus für OG

Dt. Wanderjugend:  
Zuschüsse, Tagungen

Flyer für OG, zentrales  
Homepage-System für OG

## Verlag / Zeitschrift

Redaktion, Autorengen-  
gewinnung DIE EIFEL; EJB

Veröffentlichen / Redigieren  
der OG-Berichte

Akquisition von Themen &  
Anzeigen (Tipps für OG)

Umbruch, Druck, Versand,  
Frei-Exempl. OG-Werbung

40 Wanderkarten, Erwerb  
günstiger für Mitglieder

Versand eig. Verlagswerke  
für Mitglieder kostenfrei

## Deutscher Wanderverband

Teilnahme von OG am Deutschen Wandertag,  
Schulungen der Hauptfachwarte des Eifelvereins

Ermöglichung der Mitwirkung des Eifelvereins in  
LNU & Landesverband RLP (Naturschutzverbände)

Verleihung der Eichendorff-Plakette & Bezug  
Zeitschrift „Wanderzeit“ für OG, Tag des Wanderns

Flyer-Serien zur Jugend-/Familienarbeit,  
Broschüren Zukunft OG, Schul-/Ferienwandern

Deutsches Wanderabzeichen für OG, Rabatte bei  
Ausrüstung, Unterkunft und Reiseangeboten

Bundesweite Lobbyarbeit & Werbung durch  
Vertretung in Gremien und Start von Aktionen

Erstellt von Manfred Rippinger, Hauptgeschäftsführer Eifelverein, E-Mail: [post@eifelverein.de](mailto:post@eifelverein.de)